

SALLI SATTELSTUHL – EINFACH GESUND SITZEN

Bessere Gesundheit und höhere Produktivität durch richtiges Sitzen!

TEST MÖGLICH



SALLI CLASSIC

- Einteiliger Sitz mit Neigungsmechanismus
- Sitz Leder oder Kunstleder
- Gasfeder Chromfarben oder Schwarz
- 10 Jahre Garantie

jetzt zum Preis von 577,- EUR*

TEST MÖGLICH



SALLI MULTIADJUSTER

- Zweiteiliger Sitz
- Breiten- und Neigungseinstellung des Sitzes
- Sitz Leder oder Kunstleder
- Gasfeder Chromfarben oder Schwarz
- 10 Jahre Garantie

jetzt zum Preis von 683,- EUR*



WUNSCH SALLI

Wahlmöglichkeiten:

- Sitz Leder oder Kunstleder
- Gasfeder Chromfarben oder Schwarz
- Gasfeder in drei Größen
- Fußkreuz mit Massagefunktion oder glatt

TIPPS ZUM RICHTIG SITZEN

Auf die Höhe kommt es an

Durch den offenen Winkel (siehe Abbildung) kann der Körper die natürliche S-Kurve beibehalten und einer ungesunden Rundung des Rückens entgegenwirken.

Die Füße an die Seite

Dank der reitähnlichen Positionierung befinden sich die Schultern, das Becken und die Ferse in einer Linie. Dies ermöglicht eine natürlichen S-Kurve und aufrechte Haltung des gesamten Rückens.

Gesäß und Stuhlkante auf eine Linie

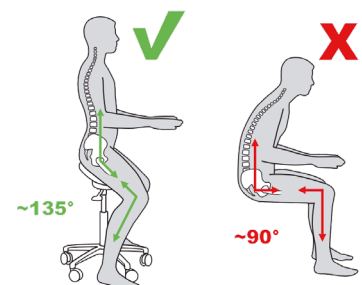
Für einen angenehmen Sitz sollten Sie möglichst weit hinten sitzen.

Beachten Sie auch Folgendes

Bewegen Sie sich und nutzen Sie z.B. Telefonate um ein paar Schritte zugehen. Vermeiden Sie das Herunterbeugen auf Ihr Arbeitsfeld. Mithilfe der Behandlungseinheit können Sie die Höhe an Ihre Sitzhöhe anpassen.

Die so erreichte aufrechte Haltung reduziert Verspannungen und fördert die Sauerstoffzufuhr zum Gehirn.

Verwenden Sie wenn möglich, die individuelle Einstellung der Sitzbreite.




Bei Fragen wenden Sie sich bitte an Ihren zuständigen Verkäufer oder Ihr Einrichtungsteam unter **Telefon: 0931 / 90 888 220** oder **E-Mail: einrichtung@kern-dental.de**


*Preise zzgl. MwSt., inkl. Versand aus Finnland (33,- EUR) **gegen Aufpreis
Die Aktion ist gültig bis zum 31.05.2022 .

Einfach ausfüllen und senden an

(per E-Mail oder Fax)

KERN

 einrichtung@kern-dental.de

 09 31 / 90 888 - 219

SALLI SATTELSTUHL – EINFACH GESUND SITZEN

JA, ich habe Interesse an einem **SALLI Sattelstuhl**

Bitte setzen Sie sich mit uns für eine unverbindliche und kostenlose Beratung in Verbindung.

Folgendes möchten wir hiermit bestellen:

SALLI CLASSIC | Menge: _____ | Preis pro Stuhl: 577,- EUR*

SALLI TWIN | Menge: _____ | Preis pro Stuhl: 683,- EUR*

Praxisanschrift

Praxis

Ansprechpartner

Straße, Nr.

PLZ, Ort

Telefon, Fax

E-Mail

Ort, Datum

Unterschrift

Bei Fragen wenden Sie sich bitte an Ihren zuständigen Verkäufer oder Ihr Einrichtungsteam unter **Telefon: 0931 / 90 888 220** oder **E-Mail: einrichtung@kern-dental.de**

*Preise zzgl. MwSt., inkl. Versand aus Finnland (33,- EUR) **gegen Aufpreis
Die Aktion ist gültig bis zum 31.05.2022 .

➤ Anton Kern GmbH

Tel. 09 31 - 90 888 - 0
info@kern-dental.de

www.kern-dental.de